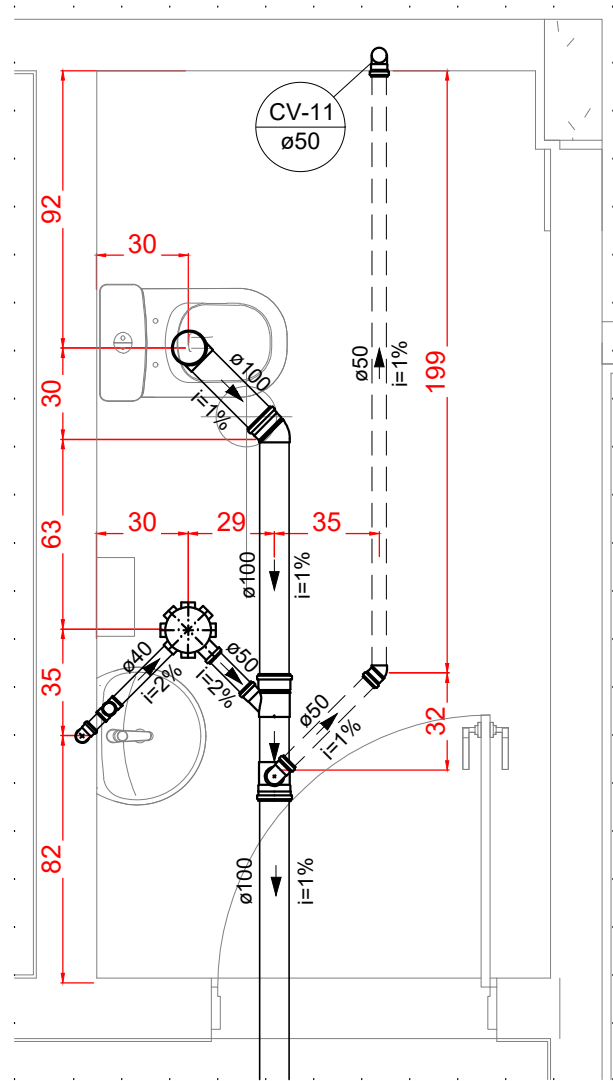
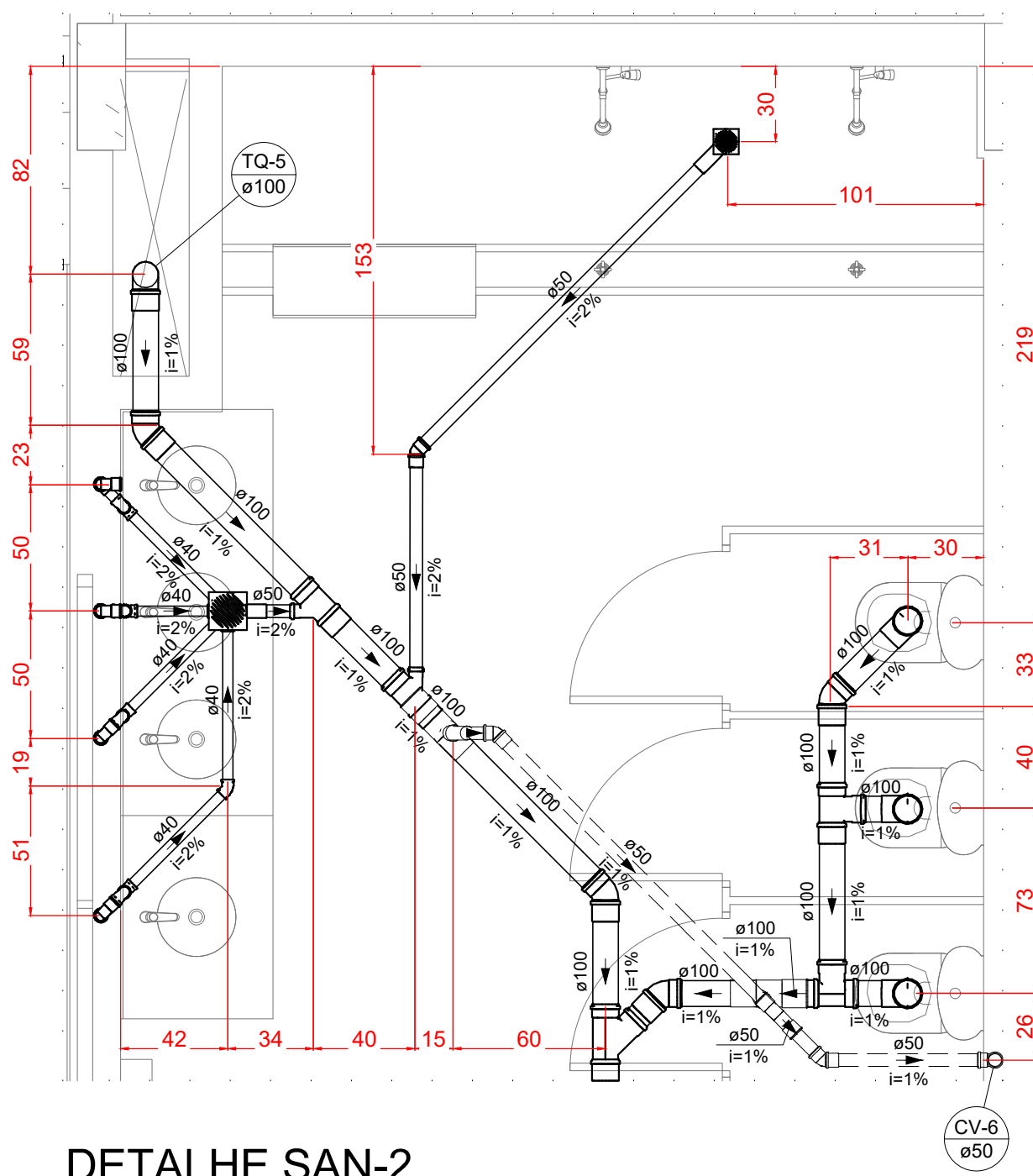


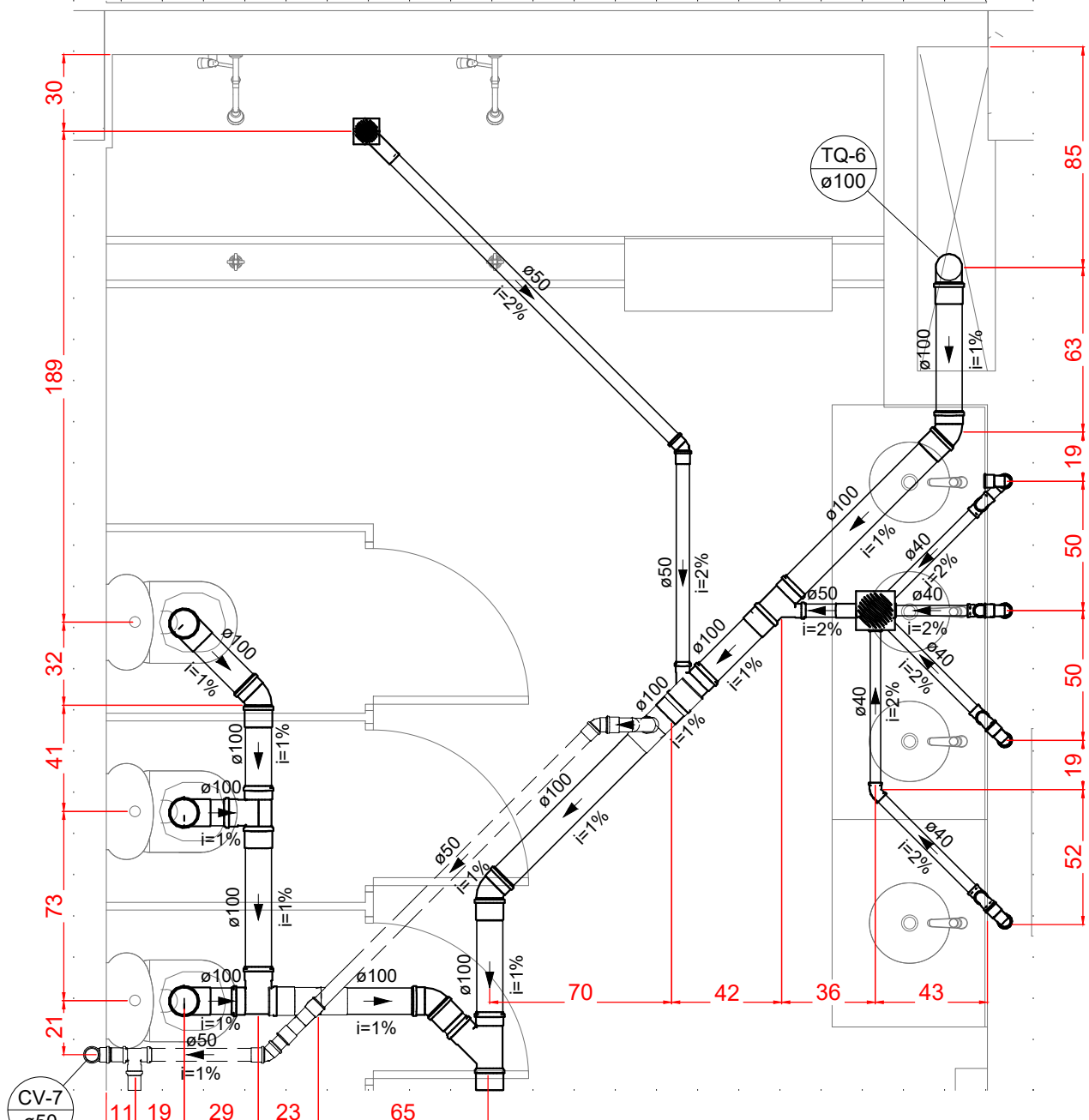
CONSTRUÇÃO DA ESCOLA ALEGRIÑO - PROJETO DE INSTALAÇÕES SANITÁRIAS  
ESCALA INDICADA



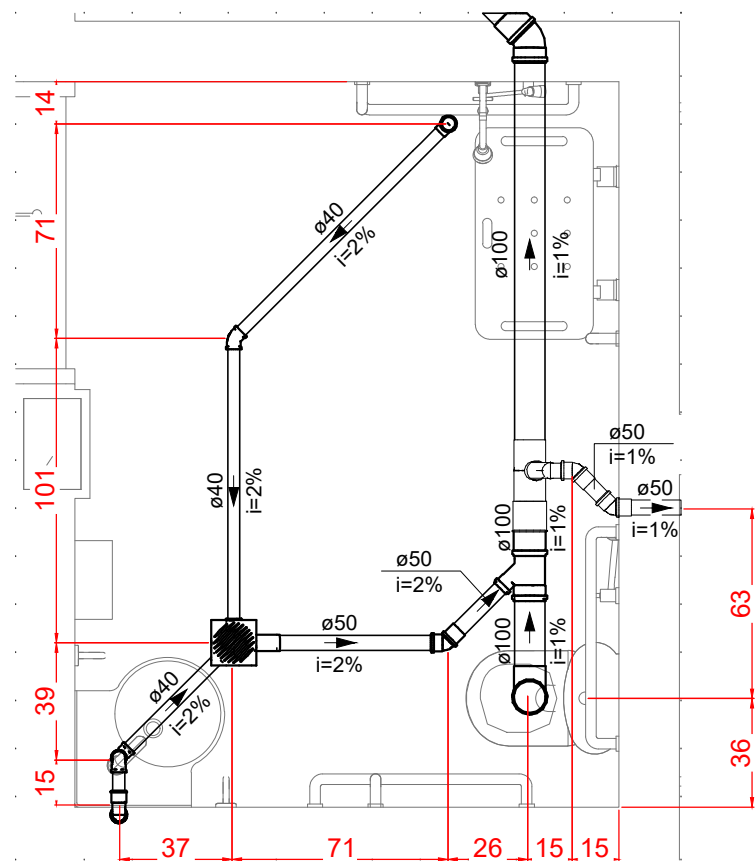
DETALHE SAN-1  
ESCALA 1:25



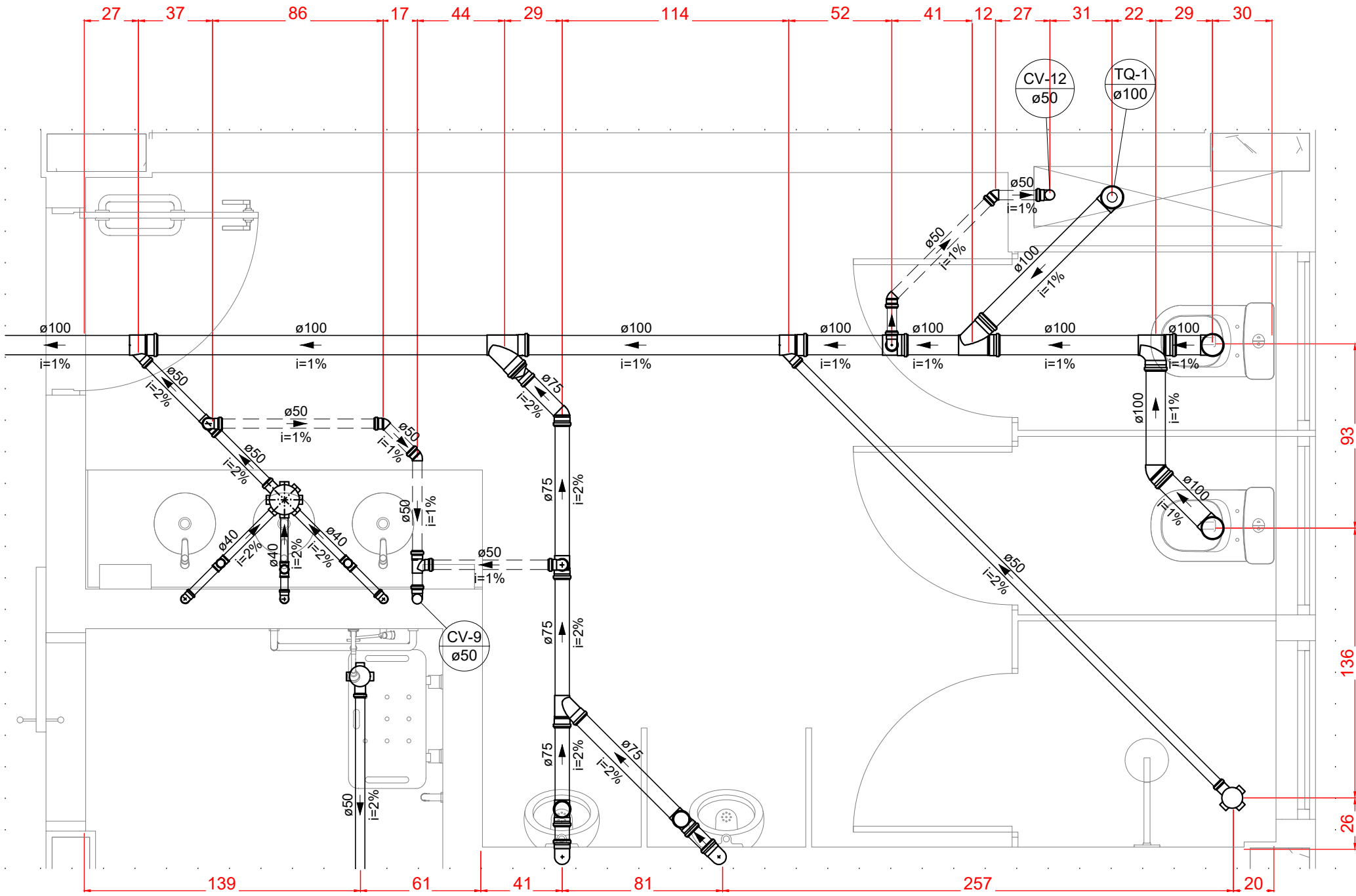
DETALHE SAN-2  
ESCALA 1:25



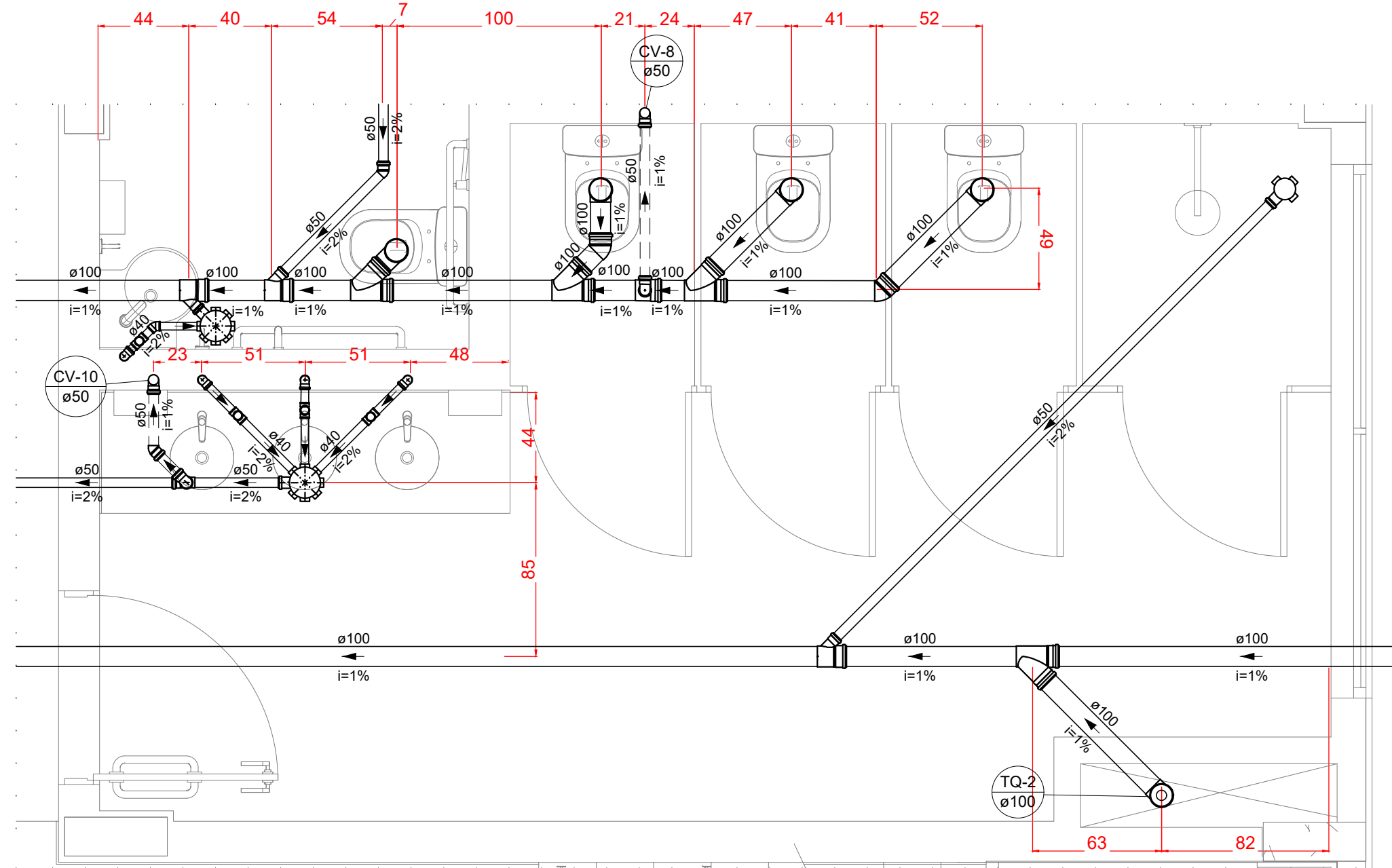
DETALHE SAN-3  
ESCALA 1:25



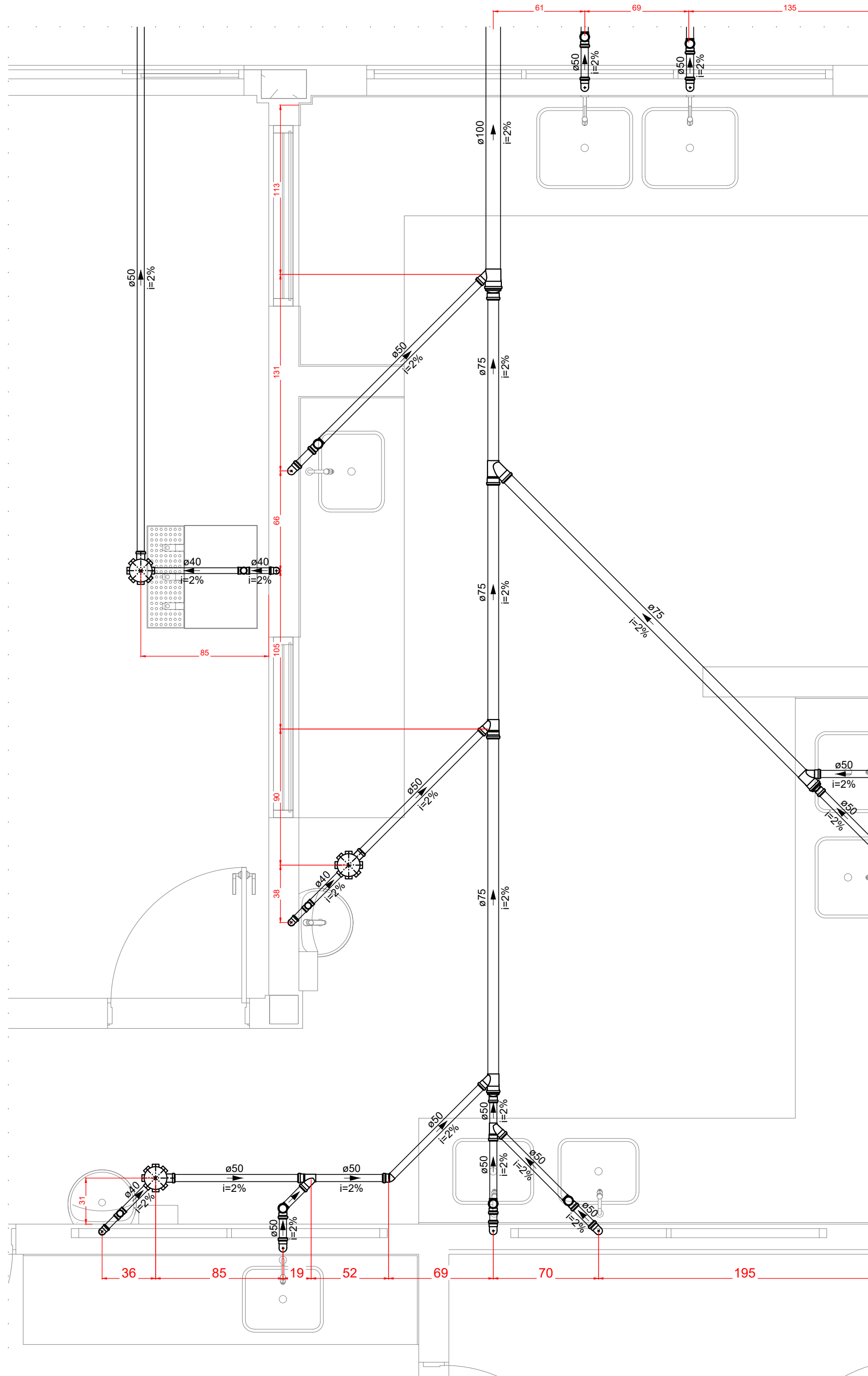
DETALHE SAN-4  
ESCALA 1:25



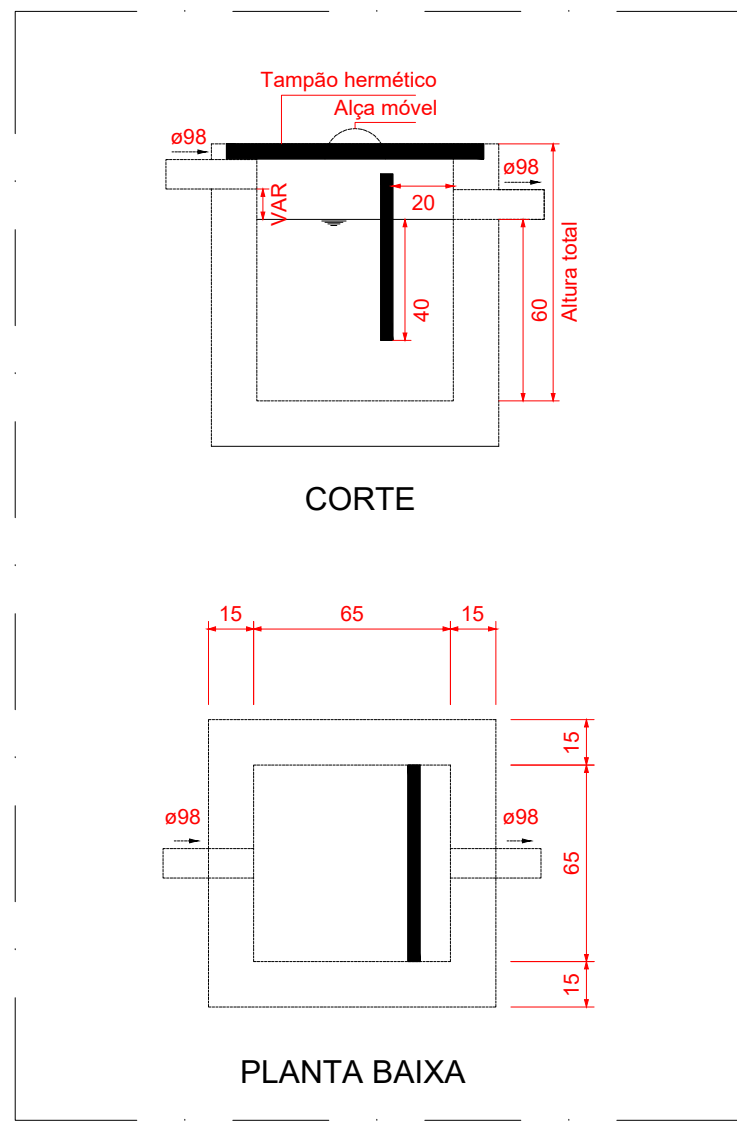
DETALHE SAN-5  
ESCALA 1:25



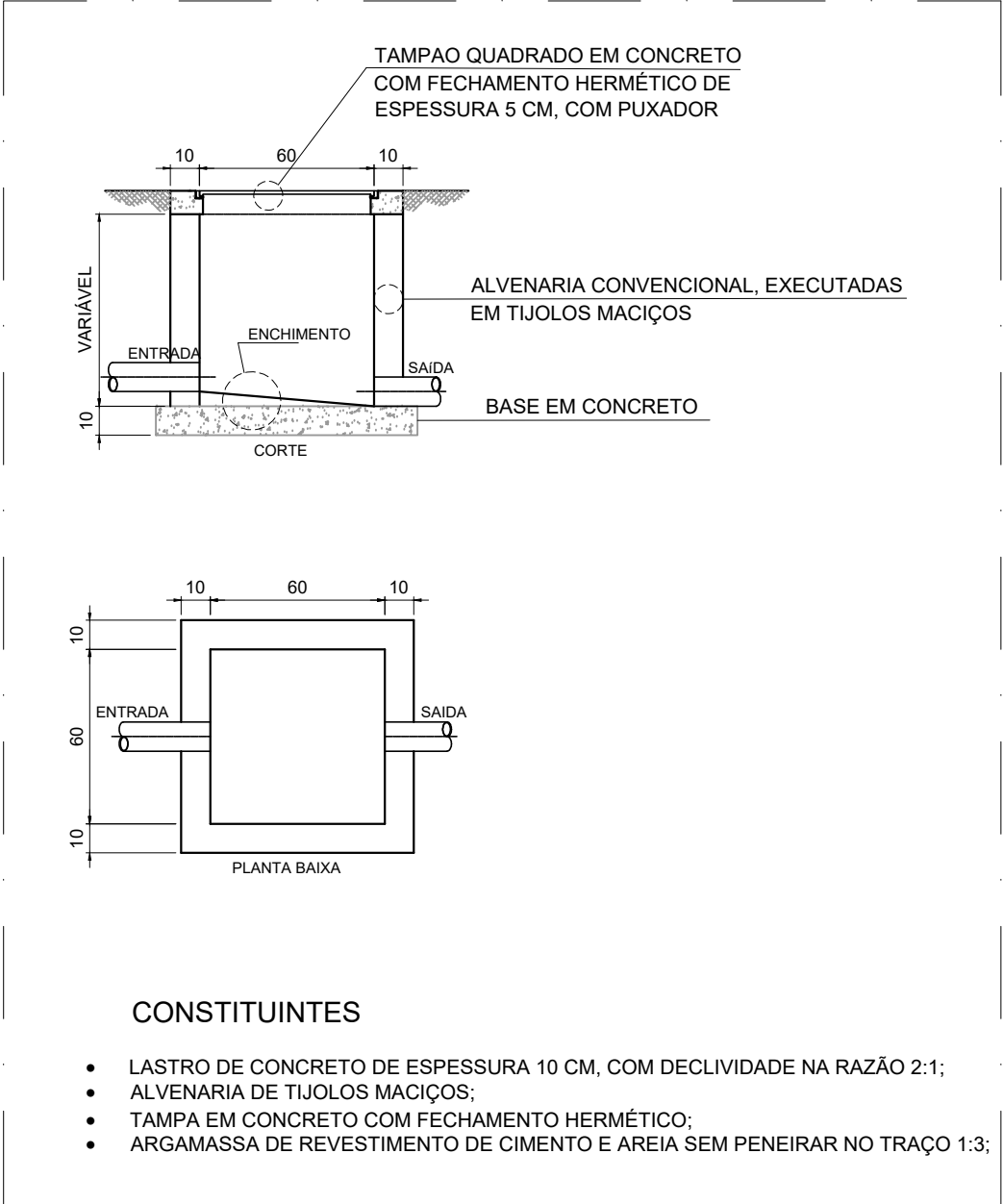
DETALHE SAN-6  
ESCALA 1:25



DETALHE SAN-7  
ESCALA 1:25



DETALHE DA CAIXA DE GORDURA  
ESCALA 1:25



DETALHE DA CAIXA DE ESGOTO  
SEM ESCALA

- NOTAS:
1. TODOS OS TUBOS E CONEXÕES DA REDE DE ESGOTO SANITÁRIO SERÃO EM PVC RÍGIDO.
  2. ADOTAR DECLIVIDADE MÍNIMA DE 2% PARA OS TUBOS COM DIÂMETROS ATÉ Ø75MM E 1% PARA TUBOS COM DIÂMETROS ≥ Ø100MM.
  3. TODOS OS DIÂMETROS SÃO COTADOS EM MILÍMETROS.
  4. A COLUNA DE VENTILAÇÃO DEVE ULTRAPASSAR EM PELO MENOS 30 cm O NÍVEL DA COBERTURA, A FIM DE EVITAR ODORES.
  5. TODA TUBULAÇÃO DE VENTILAÇÃO DEVERÁ TER UM ACALIVE MÍNIMO DE 1%.
  6. AS COTAS DOS GREIDES NAS CAIXAS DE ESGOTO SÃO MÍNIMAS, PODENDO AUMENTAR EM RAZÃO DAS DECLIVIDADES NATURAIS DO TERRENO. ANTES DA EXECUÇÃO DA OBRA DEVEREM SER VERIFICADAS AS COTAS NO TERRENO.
  7. PARA INSTALAR LOUÇAS CONSULTAR AINDA O PROJETO DE ARQUITETURA.
  8. EXECUTAR ESSE PROJETO JUNTAMENTE COM O PROJETO ESTRUTURAL.
  9. ANTES DA CONCRETAGEM PREVER PASSAGEM PARA TUBULAÇÕES DENTRO DOS LIMITES ESTABELECIDOS PELA NBR 6118/2014.

REV. 03	31/03/25	ATUALIZAÇÕES DE PROJETO APÓS ANÁLISE		DAC	
REV. 02	24/02/25	ATUALIZAÇÕES DE PROJETO APÓS ANÁLISE		DAC	
REV. 01	30/10/24	REVISÃO DE PROJETO COMPLETO		DAC	
REV. 00	02/02/24	EMISSÃO INICIAL		DAC	
REVISÃO DATA :				DESCRIÇÃO:	
				RESP.:	
CLIENTE					
<div><div></div><div>Prefeitura Municipal de Pouso Alegre</div></div>					
PROJETO			COORDENAÇÃO		
<div><div>Rua Cel. Joaquim Francisco, 341, Bairro Vargem CEP: 37501-052 - Itajubá / MG Tel: (35) 2143-1907 www.dacengenharia.com.br</div></div>			ALOSIO CAETANO FERREIRA - CREA: MG-97.1320		
			RESPONSÁVEL TÉCNICO E AUTOR		
			RAFAEL BARBOSA CARREIRA - CAU: 004155411-5		
EMPREENHIMENTO					
CONSTRUÇÃO DA ESCOLA MUNICIPAL ALEGRIÑO					
ENDEREÇO			DISCIPLINA		
RUA LOURDES DE SOUZA SANTOS, COLINA VERDE POUSO ALEGRE - MINAS GERAIS			ESGOTO		
ASSUNTO			FASE DO PROJETO		
PROJETO DE INSTALAÇÕES SANITÁRIAS DETALHES TABELAS E NOTAS			EXECUTIVO		
DATA FINAL			FOLHA Nº		
02/02/2024			02/05		
ESCALA			REVISÃO		
INDICADA			R03		
			ARQUIVO		
			DAC-PMPA-ALEG-PE-ESG-R03.DWG		